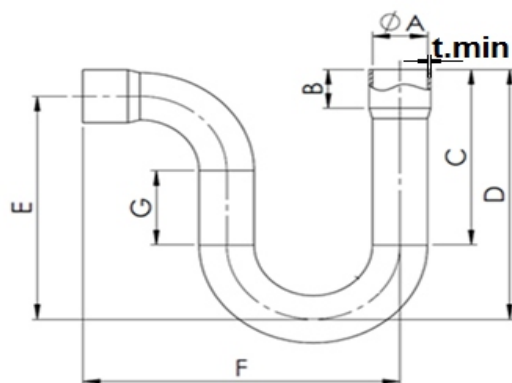


P-Traps (CxC) Sifão Simples (CxC)



CÓDIGO FORMING	DESCRIÇÃO	ØInt.	t.(min)	B	C	D	E	F	G	P(mín.)	QTD STD
		A		mm	mm	mm	mm	mm	mm	MPa	
SS014	Sifão Simples 1/4" (Cx C)	6,35	0,48	6,4	30	42,5	38	48,5	12,7	8	20
SS516	Sifão Simples 5/16" (Cx C)	7,93	0,65*	6,4	35	50	45	55,5	15	6	20
SS038	Sifão Simples 3/8" (Cx C)	9,52	0,58	7,9	36	51	45	56,5	15	6	20
SS012	Sifão Simples 1/2" (Cx C)	12,7	0,66	9,7	47,5	67,5	60	74	20	4	10
SS058	Sifão Simples 5/8" (Cx C)	15,87	0,74	12,7	59	84	75	91,5	25	4	10
SS034	Sifão Simples 3/4" (Cx C)	19,05	0,79	15,7	70,5	100,5	90	109,5	30	3	10
SS078	Sifão Simples 7/8" (Cx C)	22,22	0,84	19,1	72,5	102	89	112	30	3	5
SS100	Sifão Simples 1" (Cx C)	25,4	1,11*	21	87	125	111	139,5	35	3	5
SS118	Sifão Simples 1.1/8" (Cx C)	28,57	1,02	23,1	94,5	132,5	116	142,5	40	2	5
SS114	Sifão Simples 1.1/4" (Cx C)	31,75	1,17*	23,1	109	155,5	138	167,5	45	2	5
SS138	Sifão Simples 1.3/8" (Cx C)	34,92	1,12	24,6	121	173	154	185,5	50	2	5
SS112	Sifão Simples 1.1/2" (Cx C)	38,1	1,40*	27	136	196	175	212	55	2	2
SS158	Sifão Simples 1.5/8" (Cx C)	41,27	1,3	27,7	137,5	202,5	180	213	50	2	2
SS134	Sifão Simples 1.3/4" (Cx C)	44,45	1,40*	27,7	142,5	202,5	180	213	60	2	2
SS178	Sifão Simples 1.7/8" (Cx C)	47,62	1,59*	31	166,5	234,5	205,5	240	70	2	2
SS200	Sifão Simples 2" (Cx C)	50,8	1,59*	31	166,5	234,5	205,5	240	70	2	2
SS218	Sifão Simples 2.1/8" (Cx C)	53,97	1,5	34	199	284	255	294,5	85	2	1
SS214	Sifão Simples 2.1/4" (Cx C)	57,15	1,59*	34	199	284	255	294,5	85	2	1
SS212	Sifão Simples 2.1/2" (Cx C)	63,5	1,88*	37,3	246	351	315	359,5	105	2	1
SS258	Sifão Simples 2.5/8" (Cx C)	66,67	1,7	37,3	246	351	315	359,5	105	2	1
SS300	Sifão Simples 3" (Cx C)	76,2	2,03*	42,2	265	375	330	380	110	2	1
SS318	Sifão Simples 3.1/8" (Cx C)	79,37	1,91	42,2	265	375	330	380	110	2	1
SS358	Sifão Simples 3.5/8" (Cx C)	92,07	2,18	48,5	329	469	420	476	140	2	1
SS400	Sifão Simples 4" (Cx C)	101,6	2,38*	54,9	335	475	420	483	140	2	1
SS418	Sifão Simples 4.1/8" (Cx C)	104,77	2,44	54,9	335	475	420	483	140	2	1

Notas:

- 1) Norma de referência ASME B16.22.
- 2) Outras espessuras e medidas sob consulta.
- 3) Dimensão (*) não prevista na ASME B16.22.
- 4) MPa (Megapascal)