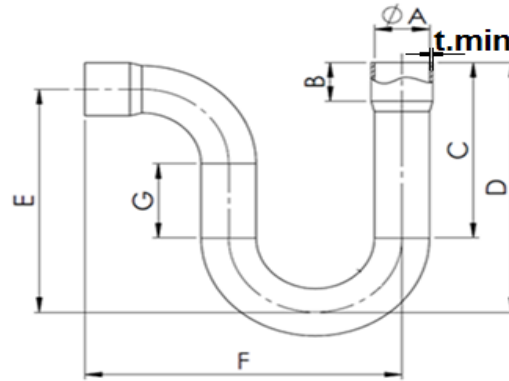


## P-Traps (CxC) Sifão Simples (CxC)



| CÓDIGO FORMING | DESCRIÇÃO                 | ØInt.  | t. (min) | B    | C     | D     | E     | F     | G    | P(mín.) | QTD STD |
|----------------|---------------------------|--------|----------|------|-------|-------|-------|-------|------|---------|---------|
|                |                           | A      |          | mm   | mm    | mm    | mm    | mm    | mm   | MPa     |         |
| SS014          | Sifão Simples 1/4"(CxC)   | 6,35   | 0,48     | 6,4  | 30    | 42,5  | 38    | 48,5  | 12,7 | 8       | 20      |
| SS516          | Sifão Simples 5/16"(CxC)  | 7,93   | 0,65*    | 6,4  | 35    | 50    | 45    | 55,5  | 15   | 6       | 20      |
| SS038          | Sifão Simples 3/8"(CxC)   | 9,52   | 0,58     | 7,9  | 36    | 51    | 45    | 56,5  | 15   | 6       | 20      |
| SS012          | Sifão Simples 1/2"(CxC)   | 12,7   | 0,66     | 9,7  | 47,5  | 67,5  | 60    | 74    | 20   | 4       | 10      |
| SS058          | Sifão Simples 5/8"(CxC)   | 15,87  | 0,74     | 12,7 | 59    | 84    | 75    | 91,5  | 25   | 4       | 10      |
| SS034          | Sifão Simples 3/4"(CxC)   | 19,05  | 0,79     | 15,7 | 70,5  | 100,5 | 90    | 109,5 | 30   | 3       | 10      |
| SS078          | Sifão Simples 7/8"(CxC)   | 22,22  | 0,84     | 19,1 | 72,5  | 102   | 89    | 112   | 30   | 3       | 5       |
| SS100          | Sifão Simples 1"(CxC)     | 25,4   | 1,11*    | 21   | 87    | 125   | 111   | 139,5 | 35   | 3       | 5       |
| SS118          | Sifão Simples 1.1/8"(CxC) | 28,57  | 1,02     | 23,1 | 94,5  | 132,5 | 116   | 142,5 | 40   | 2       | 5       |
| SS114          | Sifão Simples 1.1/4"(CxC) | 31,75  | 1,17*    | 23,1 | 109   | 155,5 | 138   | 167,5 | 45   | 2       | 5       |
| SS138          | Sifão Simples 1.3/8"(CxC) | 34,92  | 1,12     | 24,6 | 121   | 173   | 154   | 185,5 | 50   | 2       | 5       |
| SS112          | Sifão Simples 1.1/2"(CxC) | 38,1   | 1,40*    | 27   | 136   | 196   | 175   | 212   | 55   | 2       | 2       |
| SS158          | Sifão Simples 1.5/8"(CxC) | 41,27  | 1,3      | 27,7 | 142,5 | 202,5 | 180   | 213   | 60   | 2       | 2       |
| SS134          | Sifão Simples 1.3/4"(CxC) | 44,45  | 1,40*    | 27,7 | 142,5 | 202,5 | 180   | 213   | 60   | 2       | 2       |
| SS178          | Sifão Simples 1.7/8"(CxC) | 47,62  | 1,59*    | 31   | 166,5 | 234,5 | 205,5 | 240   | 70   | 2       | 2       |
| SS200          | Sifão Simples 2"(CxC)     | 50,8   | 1,59*    | 31   | 166,5 | 234,5 | 205,5 | 240   | 70   | 2       | 2       |
| SS218          | Sifão Simples 2.1/8"(CxC) | 53,97  | 1,5      | 34   | 199   | 284   | 255   | 294,5 | 85   | 2       | 1       |
| SS214          | Sifão Simples 2.1/4"(CxC) | 57,15  | 1,59*    | 34   | 199   | 284   | 255   | 294,5 | 85   | 2       | 1       |
| SS212          | Sifão Simples 2.1/2"(CxC) | 63,5   | 1,88*    | 37,3 | 246   | 351   | 315   | 359,5 | 105  | 2       | 1       |
| SS258          | Sifão Simples 2.5/8"(CxC) | 66,67  | 1,7      | 37,3 | 246   | 351   | 315   | 359,5 | 105  | 2       | 1       |
| SS300          | Sifão Simples 3"(CxC)     | 76,2   | 2,03*    | 42,2 | 265   | 375   | 330   | 380   | 110  | 2       | 1       |
| SS318          | Sifão Simples 3.1/8"(CxC) | 79,37  | 1,91     | 42,2 | 265   | 375   | 330   | 380   | 110  | 2       | 1       |
| SS358          | Sifão Simples 3.5/8"(CxC) | 92,07  | 2,18     | 48,5 | 329   | 469   | 420   | 476   | 140  | 2       | 1       |
| SS400          | Sifão Simples 4"(CxC)     | 101,6  | 2,38*    | 54,9 | 335   | 475   | 420   | 483   | 140  | 2       | 1       |
| SS418          | Sifão Simples 4.1/8"(CxC) | 104,77 | 2,44     | 54,9 | 335   | 475   | 420   | 483   | 140  | 2       | 1       |

#### Notas:

- 1) Norma de referência ASME B16.22.
- 2) Outras espessuras e medidas sob consulta.
- 3) Dimensão (\*) não prevista na ASME B16.22.
- 4) MPa (Megapascal)