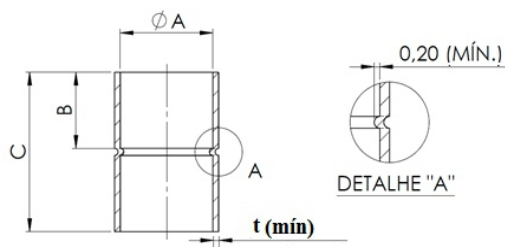




## Coupling (Cx)C Luva Padrão (Cx)C



CÓDIGO FORMING	DESCRIÇÃO	t (Mín)	ØInt. A	B	C	PMT	QTD STD
			mm	mm	mm	Kgf/cm <sup>2</sup>	
LP014	Luva Padrão 1/4"	0,48	6,35	6,5	15	112	50
LP0516	Luva Padrão 5/16"	0,48*	7,93	6,5	15	101	50
LP038	Luva Padrão 3/8"	0,58	9,52	7,5	17	95	50
LP012	Luva Padrão 1/2"	0,66	12,7	8,5	19	73	50
LP058	Luva Padrão 5/8"	0,74	15,87	10,5	23	67	50
LP034	Luva Padrão 3/4"	0,79	19,05	13	28	60	50
LP078	Luva Padrão 7/8"	0,84	22,22	16,5	35	56	50
LP100	Luva Padrão 1"	0,84*	25,4	17,5	37	52	10
LP118	Luva Padrão 1.1/8"	1,02	28,57	20,5	43	49	20
LP114	Luva Padrão 1.1/4"	1,02*	31,75	20,5	43	44	10
LP138	Luva Padrão 1.3/8"	1,12	34,92	21,5	45	44	10
LP112	Luva Padrão 1.1/2"	1,12*	38,1	23	48	44	5
LP158	Luva Padrão 1.5/8"	1,3	41,27	24,5	51	41	10
LP134	Luva Padrão 1.3/4"	1,30*	44,45	24,5	51	27	5
LP178	Luva Padrão 1.7/8"	1,30*	47,62	26,5	56	27	5
LP200	Luva Padrão 2"	1,30*	50,8	26,5	56	25	5
LP218	Luva Padrão 2.1/8"	1,5	53,97	29	61	36	5
LP214	Luva Padrão 2.1/4"	1,50*	57,15	29	61	24	5
LP212	Luva Padrão 2.1/2"	1,50*	63,5	32,5	68	24	5
LP258	Luva Padrão 2.5/8"	1,7	66,67	32,5	68	24	5
LP300	Luva Padrão 3"	1,7	76,2	43	90	22	2
LP318	Luva Padrão 3.1/8"	1,91	79,37	43	90	22	2
LP358	Luva Padrão 3.5/8"	2,18	92,07	49	102	20	2
LP400	Luva Padrão 4"	2,18*	101,6	55	114	20	1
LP418	Luva Padrão 4.1/8"	2,44	104,77	55	114	23	1

#### Notas:

- 1) Norma de referência ASME B16.22.
- 2) Outras espessuras em medidas sob consulta.
- 3) Dimensão (\*) não prevista na ASME B16.22.
- 4) PMT ( Pressão Máxima de Trabalho)