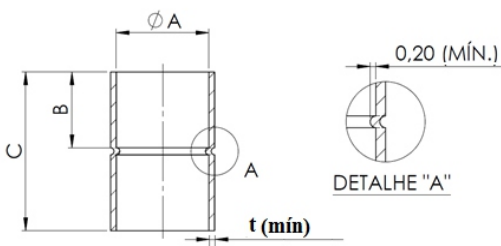


Coupling (CxC) Luva Padrão (CxC)



CÓDIGO FORMING	DESCRIÇÃO	t(Mín)	ØInt.A	B	C	PMT	QTD STD
			mm	mm	mm	Kgf/cm ²	
LP014	Luva Padrão 1/4"	0,48	6,35	7	18	112	50
LP0516	Luva Padrão 5/16"	0,48*	7,93	7	18	101	50
LP038	Luva Padrão 3/8"	0,58	9,52	8	20	97	50
LP012	Luva Padrão 1/2"	0,66	12,7	10	24	74	50
LP058	Luva Padrão 5/8"	0,74	15,87	13	28	68	50
LP034	Luva Padrão 3/4"	0,79	19,05	16	34	61	50
LP078	Luva Padrão 7/8"	0,84	22,22	20	43	56	50
LP100	Luva Padrão 1"	0,84*	25,4	21	45	52	10
LP118	Luva Padrão 1.1/8"	1,02	28,57	24	51	49	20
LP114	Luva Padrão 1.1/4"	1,02*	31,75	24	51	45	10
LP138	Luva Padrão 1.3/8"	1,12	34,92	25	53	44	10
LP112	Luva Padrão 1.1/2"	1,12*	38,1	27	57	45	5
LP158	Luva Padrão 1.5/8"	1,3	41,27	28	59	41	10
LP134	Luva Padrão 1.3/4"	1,30*	44,45	28	59	41	5
LP178	Luva Padrão 1.7/8"	1,30*	47,62	31	65	41	5
LP200	Luva Padrão 2"	1,30*	50,8	31	65	38	5
LP218	Luva Padrão 2.1/8"	1,5	53,97	34	71	36	5
LP214	Luva Padrão 2.1/4"	1,50*	57,15	34	71	36	5
LP212	Luva Padrão 2.1/2"	1,50*	63,5	38	80	37	5
LP258	Luva Padrão 2.5/8"	1,7	66,67	38	80	37	5
LP300	Luva Padrão 3"	1,7	76,2	43	90	33	2
LP318	Luva Padrão 3.1/8"	1,91	79,37	43	90	33	2
LP358	Luva Padrão 3.5/8"	2,18	92,07	49	102	30	2
LP400	Luva Padrão 4"	2,18*	101,6	55	114	30	1
LP418	Luva Padrão 4.1/8"	2,44	104,77	55	114	35	1

Notas:

- 1) Norma de referência ASME B16.22.
- 2) Outras espessuras e medidas sob consulta.
- 3) Dimensão (*) não prevista na ASME B16.22.
- 4) PMT (Pressão Máxima de Trabalho)