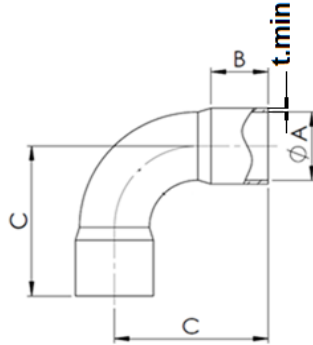




90° Bend (Cx C) Curva 90° RL (Cx C)



CÓDIGO FORMING	DESCRIÇÃO	t. (mín.)	ØInt. A	B	C	PTM	QTD STD
			mm	mm	mm	Kgf/cm ²	
C90014	Curva 90° RL 1/4"	0,48	6,35	7	23	104	50
C90516	Curva 90° RL 5/16"	0,48*	7,93	7	22,5	74	50
C90038	Curva 90° RL 3/8"	0,58	9,52	8	24	67	100
C90012	Curva 90° RL 1/2"	0,66	12,7	10	30	55	100
C90058	Curva 90° RL 5/8"	0,74	15,87	13	35,5	51	100
C90034	Curva 90° RL 3/4"	0,79	19,05	16	41,5	45	100
C90078	Curva 90° RL 7/8"	0,84	22,22	20	49	41	100
C90100	Curva 90° RL 1"	0,84*	25,4	21	53,5	38	25
C90118	Curva 90° RL 1.1/8"	1,02	28,57	24	60	36	25
C90114	Curva 90° RL 1.1/4"	1,02*	31,75	24	63	32	25
C90138	Curva 90° RL 1.3/8"	1,12	34,92	25	67,5	32	25
C90112	Curva 90° RL 1.1/2"	1,12*	38,1	27	73,5	32	25
C90158	Curva 90° RL 1.5/8"	1,3	41,27	28	77,5	29	25
C90134	Curva 90° RL 1.3/4"	1,30*	44,45	28	77,5	29	5
C90178	Curva 90° RL 1.7/8"	1,30*	47,62	31	96,5	27	1
C90200	Curva 90° RL 2"	1,30*	50,8	31	96,5	27	5
C90218	Curva 90° RL 2.1/8"	1,5	53,97	34	114,5	25	5
C90214	Curva 90° RL 2.1/4"	1,50*	57,15	34	114,5	25	1
C90212	Curva 90° RL 2.1/2"	1,50*	63,5	38	134,5	24	5
C90258	Curva 90° RL 2.5/8"	1,7	66,67	38	134,5	24	5
C90300	Curva 90° RL 3"	1,7	76,2	43	134	22	1
C90318	Curva 90° RL 3.1/8"	1,91	79,37	43	160	22	1
C90358	Curva 90° RL 3.5/8"	2,18	92,07	49	178	20	1
C90400	Curva 90° RL 4"	2,18*	101,6	55	185	20	1
C90418	Curva 90° RL 4.1/8"	2,44	104,77	55	185	20	1

Notas:

- 1) Norma de referência ASME B16.22.
- 2) Outras espessuras e medidas sob consulta.
- 3) Dimensão (*) não prevista na ASME B16.22.
- 4) PMT (Pressão Máxima de Trabalho)