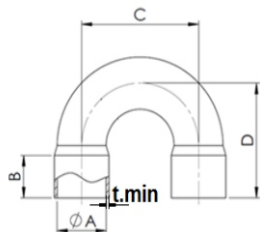


180° Returnbender(CxC) Curvaretorno180°RL(CxC)



CÓDIGO FORMING	DESCRIÇÃO	t.Mín	ØInt.A	B	C	D	PMT Kgf/cm2	QTD
			mm	mm	mm	mm		STD
C180014	Curva180°RL1/4"	0,48	6,35	7	25,4	23	94	25
C180516	Curva180°RL5/16"	0,48*	7,93	7	25,4	23	74	25
C180038	Curva180°RL3/8"	0,58	9,52	8	25,4	24	61	25
C180012	Curva180°RL1/2"	0,66	12,7	10	31,75	30	49	50
C180058	Curva180°RL5/8"	0,74	15,87	13	38,1	35,5	51	25
C180034	Curva180°RL3/4"	0,79	19,05	16	44,45	41,5	45	25
C180078	Curva180°RL7/8"	0,84	22,22	20	66,6	57	41	10
C180100	Curva180°RL1"	0,84*	25,4	21	76,2	63	38	2
C180118	Curva180°RL1.1/8"	1,02	28,57	24	85	70,5	36	2
C180114	Curva180°RL1.1/4"	1,02*	31,75	24	96	76	32	2
C180138	Curva180°RL1.3/8"	1,12	34,92	25	105	82	32	2
C180112	Curva180°RL1.1/2"	1,12*	38,1	27	116	90	32	1
C180158	Curva180°RL1.5/8"	1,3	41,27	28	124	95	29	1
C180134	Curva180°RL1.3/4"	1,30*	44,45	28	124	95	29	1
C180178	Curva180°RL1.7/8"	1,30*	47,62	31	135,6	104,5	27	1
C180200	Curva180°RL2"	1,30*	50,8	31	135,6	104,5	27	1
C180218	Curva180°RL2.1/8"	1,5	53,97	34	150	114,5	25	1
C180214	Curva180°RL2.1/4"	1,50*	57,15	34	150	114,5	25	1
C180212	Curva180°RL2.1/2"	1,50*	63,5	38	180	134,5	24	2
C180258	Curva180°RL2.5/8"	1,7	66,57	38	180	134,5	24	2
C180300	Curva180°RL3"	1,7	76,2	43	220	160	22	1
C180318	Curva180°RL3.1/8"	1,91	79,37	43	220	160	22	1
C180358	Curva180°RL3.5/8"	2,18	92,07	49	280	196	20	1
C180400	Curva180°RL4"	2,18*	101,6	55	280	203	20	1
C180418	Curva180°RL4.1/8"	2,44	104,77	55	280	203	23	1

Notas:

- 1) Normadereferência ASMEB16.22.
- 2) Outras espessuras emedidas sob consulta.
- 3) Dimensão (*) não prevista na ASMEB16.22.
- 4) PMT (Pressão Máxima de Trabalho)