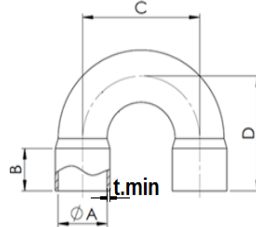




180° Return bender (Cx C) Curva retorno 180° RL (Cx C)



CÓDIGO FORMING	DESCRIÇÃO	t. Mín	ØInt. A	B	C	D	PMT Kgf/cm ²	QTD STD
			mm	mm	mm	mm		
C180014	Curva 180° RL 1/4"	0,48	6,35	7	25,4	23	94	10
C180516	Curva 180° RL 5/16"	0,48*	7,93	7	24	22,5	74	10
C180038	Curva 180° RL 3/8"	0,58	9,52	8	25,4	24	61	50
C180012	Curva 180° RL 1/2"	0,66	12,7	10	31,75	30	49	50
C180058	Curva 180° RL 5/8"	0,74	15,87	13	38,1	35,5	51	50
C180034	Curva 180° RL 3/4"	0,79	19,05	16	44,45	41,5	45	50
C180078	Curva 180° RL 7/8"	0,84	22,22	20	66,6	57	41	10
C180100	Curva 180° RL 1"	0,84*	25,4	21	76,2	63	38	2
C180118	Curva 180° RL 1.1/8"	1,02	28,57	24	85	70,5	36	2
C180114	Curva 180° RL 1.1/4"	1,02*	31,75	24	96	76	32	2
C180138	Curva 180° RL 1.3/8"	1,12	34,92	25	105	82	32	2
C180112	Curva 180° RL 1.1/2"	1,12*	38,1	27	116	90	32	1
C180158	Curva 180° RL 1.5/8"	1,3	41,27	28	124	95	29	1
C180134	Curva 180° RL 1.3/4"	1,30*	44,45	27	124	95	29	1
C180178	Curva 180° RL 1.7/8"	1,30*	47,62	31	135,6	104,5	27	1
C180200	Curva 180° RL 2"	1,30*	50,8	31	135,6	104,5	27	1
C180218	Curva 180° RL 2.1/8"	1,5	53,97	34	150	114,5	25	1
C180214	Curva 180° RL 2.1/4"	1,50*	57,15	34	150	114,5	25	1
C180212	Curva 180° RL 2.1/2"	1,50*	63,5	38	180	134,5	24	2
C180258	Curva 180° RL 2.5/8"	1,7	66,57	38	180	134,5	24	2
C180300	Curva 180° RL 3"	1,7	76,2	43	220	160	22	1
C180318	Curva 180° RL 3.1/8"	1,91	79,37	43	220	160	22	1
C180358	Curva 180° RL 3.5/8"	2,18	92,07	49	280	196	20	1
C180400	Curva 180° RL 4"	2,18*	101,6	55	280	203	20	1
C180418	Curva 180° RL 4.1/8"	2,44	104,77	55	280	203	23	1

Notas:

- 1) Norma de referência ASME B16.22.
- 2) Outras espessuras e medidas sob consulta.
- 3) Dimensão (*) não prevista na ASME B16.22.
- 4) PMT (Pressão Máxima de Trabalho)